



logica immobiliare  
la soluzione a portata di mano

**Terratetto/Terracielo in Vendita a Lecce (LE)**

**2.200.000 €**

**Rif: TT43P**



**Superficie:** 1000 mq  
**Num. vani:** 25  
**Num. camere:** 7  
**Num. bagni:** 10  
**Classe energetica:** G  
**IPE:** 175

Settecentesca residenza nobile situata nella piazza principale di un caratteristico borgo del nord Salento, a pochi Km da Lecce, nella quale restano immutate le bellezze architettoniche e stilistiche tipiche dei piccoli Comuni ancora autentici del Salento. La facciata, molto semplice e lineare, presenta al piano inferiore un importante portale e a quello superiore cinque ampie finestre sormontate da un timpano alternativamente triangolare e arcuato. Un cornicione con mensole la corona e la completa. L'immobile, distribuito su due livelli, per una superficie totale di oltre 1000 metri quadrati, è composto al pian terreno da un imponente atrio, al quale si accede da un maestoso portone settecentesco, e sul cui sfondo, allo scalone d'ingresso, campeggia lo stemma della famiglia raffigurante cinque torri disposte a X; completano il piano due ulteriori ampi vani di servizio con volte a stella ed una piccola camera, che conserva tutt'ora l'arredamento originale, un tempo probabilmente adibita a stanza del custode. Al piano primo, quello nobile, risaltano le porte ottocentesche in foglia d'oro con chiavi e serrature originali e le pareti affrescate che reggono volte altrettanto ricche, decorate da meravigliosi fregi eccezionalmente conservati. Qui troviamo un'ampia sala d'ingresso affrescata, dalla quale accediamo al maestoso salone con camino anch'esso finemente e riccamente decorato, alla caratteristica cucina economica, a 7 splendide stanze, adibite a camere da letto ognuna con bagno en suite, data l'attuale destinazione ricettiva della residenza. Completano la proprietà due ulteriori stanze, una sala colazione e una cucina con sala con affaccio su terrazzo a livello, un'ala del palazzo al secondo piano non restaurata e tre ulteriori locali, anche questi non restaurati, ubicati al pian terreno della parte retrostante dell'immobile. Questo meraviglioso oggetto, adibito a b&b di altissimo livello, è un investimento ideale per chi voglia proseguire un'avviatissima attività ricettiva, inserita in un



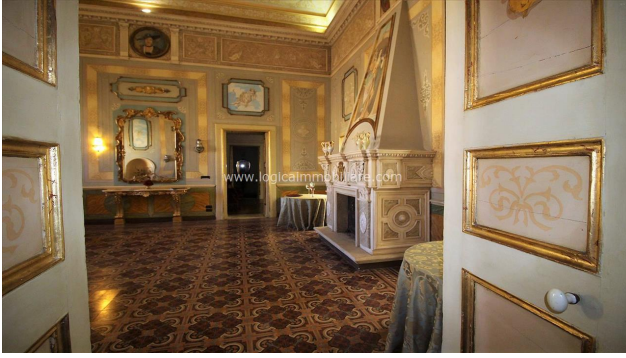
circolo turistico di respiro internazionale o designarla come propria residenza, data la distribuzione ottimale degli ambienti.











**LOGICA IMMOBILIARE S.R.L.**

**Viale G. Baccelli, 26 - 53042 Chianciano Terme (SI)**

**P.IVA: 01257190528**

**Tel: 0578 60581 / Fax: 0578 654426 / Email: [info@logicaimmobiliare.com](mailto:info@logicaimmobiliare.com)**