



logica immobiliare
la soluzione a portata di mano

Ville in Vendita a Lecce (LE)

1.400.000 €

Rif: VL218P



Superficie: 700 mq

Terreno: 1 ha

Num. vani: 20

Num. camere: 11

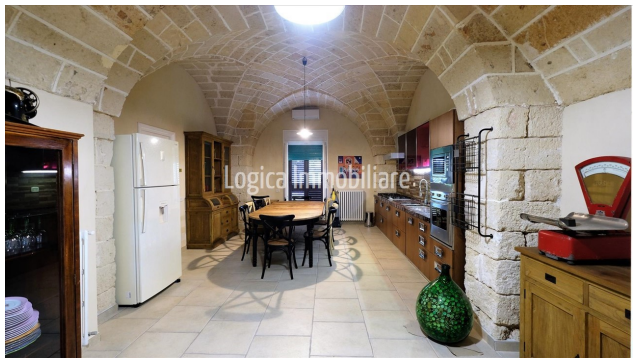
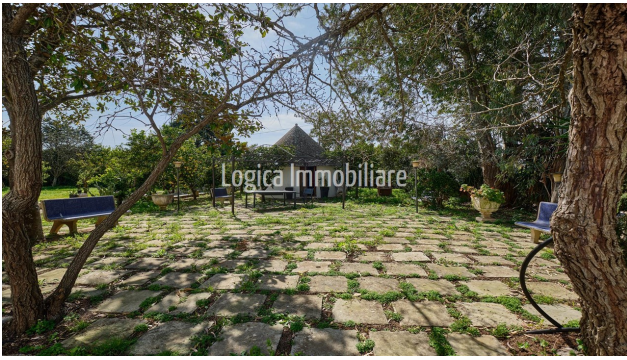
Num. bagni: 10

Classe energetica: G

IPE: 160

Nelle immediate vicinanze di Lecce, a un passo dal polo universitario e sulla strada che conduce alle bellissime spiagge della costa Jonica, villa indipendente di circa 700 mq su due livelli circondata da circa 1 ettaro di terreno. Il corpo principale della proprietà risale al 1800, sorto originariamente come masseria per poi essere trasformato in una villa di campagna signorile, subendo nel corso degli anni alcuni ampliamenti. Con due viali d'ingresso, l'abitazione è disposta su due piani, il piano terra è stato completamente ristrutturato mantenendo le caratteristiche originali della struttura, quali le bellissime volte a stella, tipiche della zona, mentre il piano superiore, in buone condizioni statiche, necessita di alcuni lavori di restyling. Il piano terra ospita un ampio salone, una cucina abitabile con bagno di servizio e sette suite, tutte con entrata indipendente, bagno privato e servite da aria condizionata autonoma, oltre a un grande androne dove una scala interna, insieme a una di servizio collega il piano superiore, anch'esso caratterizzato da volte a stella. Il piano è composto da un ampio salone con volte affrescate e pavimenti originali, quattro camere da letto, due bagni, sala da pranzo, cucina abitabile, cucinotto, terrazzo e quattro balconi. All'esterno un locale deposito, che ospita una caldaia biomassa e pannelli solari, e un terreno di proprietà di circa un ettaro, dove al suo interno trovano spazio un curatissimo giardino, un agrumeto, un orto, un frutteto e alberi e piante di vario genere, oltre a un antico pozzo e alla possibilità di costruire una piscina. Una proprietà molto interessante, ideale come struttura ricettiva vista la sua composizione e la sua ubicazione. Lecce, la capitale del barocco, dista 3 km, Porto Cesareo con le acque cristalline del mar Jonio, 20 km, l'aeroporto di Brindisi 52 km.









LOGICA IMMOBILIARE S.R.L.

Viale G. Baccelli, 26 - 53042 Chianciano Terme (SI)

P.IVA: 01257190528

Tel: 0578 60581 / Fax: 0578 654426 / Email: info@logicaimmobiliare.com