



logica immobiliare
la soluzione a portata di mano

Casa indipendente in Vendita a Cutrofiano (LE)

750.000 €

Rif: CI27P



Superficie: 580 mq

Num. vani: 15

Num. camere: 3

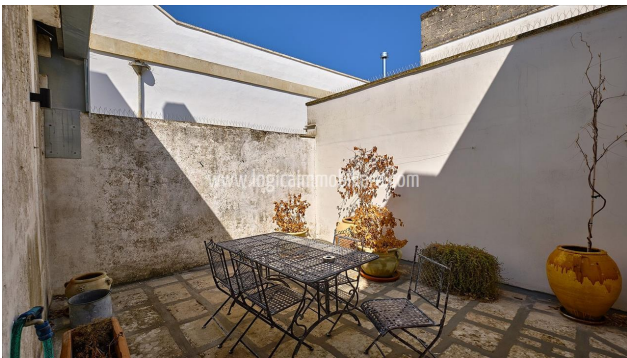
Num. bagni: 2

Classe energetica: F

IPE: 160

Nel cuore del centro storico di Cutrofiano, caratteristico borgo salentino, affascinante edificio del XIX secolo, finemente ristrutturato, di circa 580 mq totali. Sospesa nel tempo, questa meravigliosa proprietà unisce il fascino della storia al design contemporaneo, in perfetta armonia ed eleganza, dove ogni spazio possiede una propria identità. La dimora si articola su tre piani e presenta al piano terra un luminoso e ampio atelier, composto da diversi ambienti con ampie porte in vetro e le caratteristiche volte a stelle, oltre a una camera da letto con bagno privato e accesso indipendente. Una bellissima scala in marmo collega il piano primo, dove ci accoglie un raffinato appartamento, con vista sulla storica piazza, che comprende due camere da letto, un grande bagno, un ampio e luminoso salone, una cucina attrezzata con accesso a un terrazzo privato, una splendida cabina armadio decorata con pannelli a specchio e un piccolo salotto culturale. Proseguendo, una scala interna conduce a un'ampia terrazza, che offre scorci di vedute del Salento e delle chiese storiche di Cutrofiano. Per finire, al piano seminterrato, troviamo una splendida cantina con pozzo, dove le volte a stella in pietra leccese rivelano la bellezza senza tempo del passato. Una proprietà unica nel suo genere, ricca di charme, caratterizzata da uno stile unico, ideale per chi voglia vivere in un contesto esclusivo e irripetibile, ma anche un ottimo investimento da inserire nel circuito degli affitti internazionali. Inoltre nel prezzo di vendita sono compresi una curata selezione di mobili. Cutrofiano, famosa per le sue ceramiche, appartiene a I Borghi più autentici d'Italia e fa parte della Grecia Salentina, una zona del Salento dove si parla ancora l'antico dialetto Griko. Gallipoli, con la costa del mar Ionio, dista circa 25 km, Otranto, sul mar Adriatico, 27 km, Lecce 32 km, l'aeroporto di Brindisi 77 km.









LOGICA IMMOBILIARE S.R.L.

Viale G. Baccelli, 26 - 53042 Chianciano Terme (SI)

P.IVA: 01257190528

Tel: 0578 60581 / Fax: 0578 654426 / Email: info@logicaimmobiliare.com