



logica immobiliare
la soluzione a portata di mano

Casali in Vendita a Lequile (LE)

289.000 €

Rif: CA628P



Superficie: 1000 mq

Num. vani: 12

Num. camere: 6

Num. bagni: 4

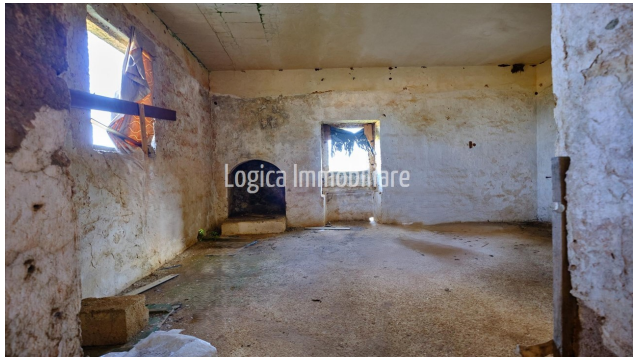
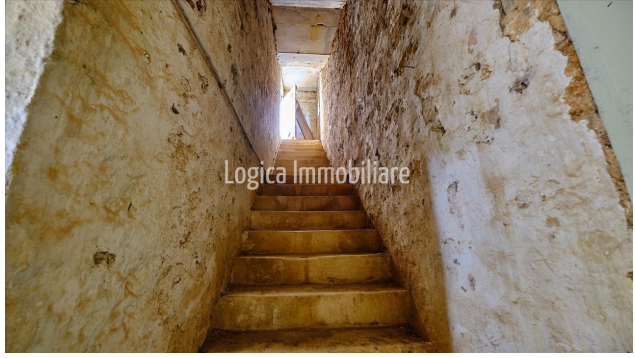
Classe energetica:

NA

A pochi km da Lecce, nella campagna tra Lequile e San Donato, antica masseria da ristrutturare di circa 1000 mq totali con 2000 mq di giardino. Immersa nella suggestiva campagna salentina, la proprietà, in buone condizioni statiche ma completamente da ristrutturare, conserva intatto il fascino e le caratteristiche tipiche delle costruzioni rurali della zona, quali la pietra leccese, le volte a stella e a botte e gli ampi focolari. La masseria si sviluppa prevalentemente al piano terra con ampi locali e diverse stanze, mentre due scale separate conducono al lastrico solare, una delle due collega il piano superiore composto da due stanze separate. Completano la proprietà un giardino di circa 2000 mq con pozzo artesiano e cisterna. Una proprietà interessante, ricca di fascino, ideale come struttura ricettiva di charme o casa vacanze. Lecce dista circa 11 km, le spiagge di Porto Cesareo 25 km, Gallipoli 27 km, Otranto 40 km, l'aeroporto di Brindisi 60 km.









LOGICA IMMOBILIARE S.R.L.

Viale G. Baccelli, 26 - 53042 Chianciano Terme (SI)

P.IVA: 01257190528

Tel: 0578 60581 / Fax: 0578 654426 / Email: info@logicaimmobiliare.com