



logica immobiliare
la soluzione a portata di mano

Stabile/Palazzo in Vendita a Lecce (LE)

1.750.000 €

Rif: PA6P



Superficie: 700 mq

Num. vani: 22

Num. camere: 5

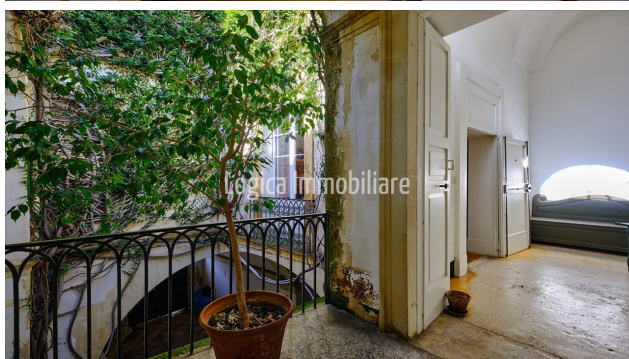
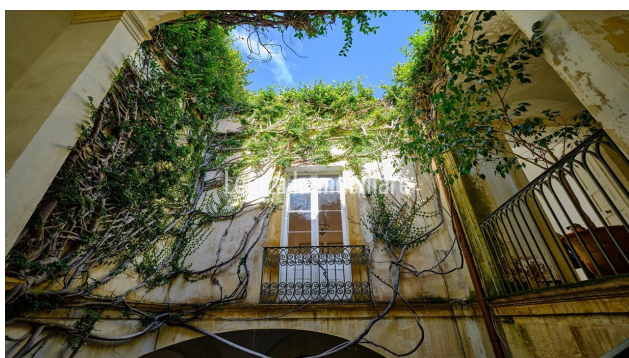
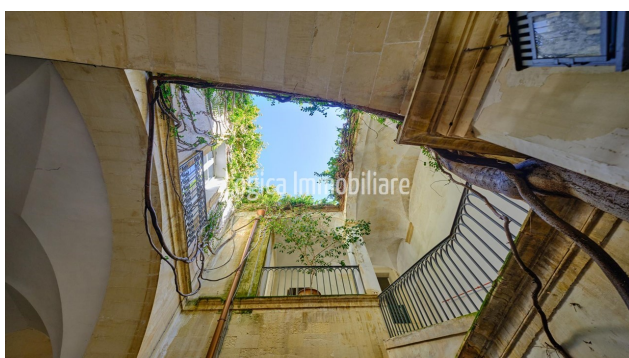
Num. bagni: 5

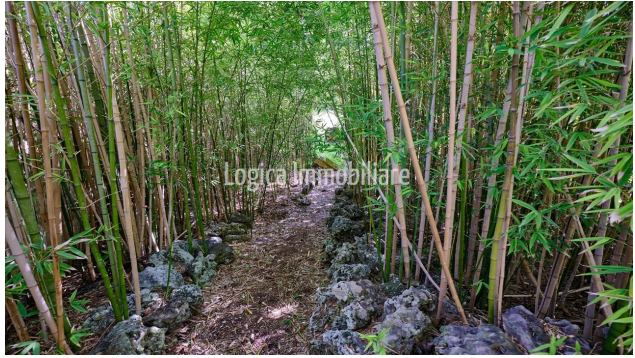
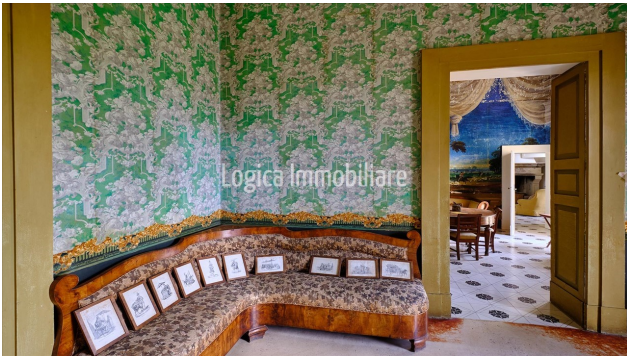
Classe energetica: G

IPE: 175

Nel cuore del centro storico di Lecce, a soli 100 metri da Porta San Biagio e dall'anfiteatro romano cuore della città, prestigiosa dimora situata al piano nobile di un palazzo storico risalente ai primi anni dell'Ottocento. L'edificio rappresenta perfettamente i principi di ordine, simmetria e razionalità tipici dello stile neoclassico. L'accesso alla proprietà avviene tramite un androne comune, da cui parte una suggestiva scala in pietra coperta che conduce al primo piano. Questo livello si estende per circa 600 mq, oltre a spazi esterni di pregio. Attualmente l'intero piano, registrato catastalmente come un'unica unità abitativa, è suddiviso in due appartamenti di dimensioni simili per garantire una gestione più funzionale degli spazi. Il primo appartamento comprende un elegante salotto, un ampio soggiorno, una sala da pranzo, una cucina, un disimpegno, due bagni, uno studio, due camere da letto e un lungo balcone che percorre tutta la facciata. Cinque grandi finestre, separate da lesene con capitelli ionici, adornano il prospetto con un'eleganza senza tempo. Il secondo appartamento offre anch'esso ambienti raffinati e ben organizzati: un disimpegno, uno studio, due camere da letto, due bagni, un soggiorno dotato di camino, una cucina e una terrazza panoramica che regala una splendida veduta su un giardino privato di circa 1.300 mq. arricchito da una florida varietà di alberi e da un incantevole pergolato sorretto da antiche colonne in pietra. Varcare la soglia di questa dimora significa fare un tuffo nel passato, lasciandosi rapire dalla bellezza dei soffitti affrescati, delle pareti riccamente decorate, delle alte volte a botte e a stella e dai pavimenti originali in seminato veneziano. Una scala interna conduce al piano superiore, dove si trovano due lastrici solari: uno con affaccio interno sul giardino e l'altro con vista sul centro storico. Quest'ultimo è di pertinenza esclusiva di una terza unità abitativa di circa 90 mq composta da due ampi vani e un bagno. Completa la proprietà un locale di circa

40 mq al piano terra, accessibile direttamente dall'area comune. Nonostante gran parte dell'immobile risulti abitabile, sono necessari alcuni interventi di manutenzione interna e un aggiornamento degli impianti. Una residenza che offre immense potenzialità ed è ideale per svariati utilizzi: potrebbe essere trasformata in una struttura ricettiva esclusiva, diventare una sontuosa residenza privata dal fascino storico oppure essere suddivisa in più unità abitative adatte sia all'uso quotidiano che al mercato degli affitti turistici. Lecce è infatti sempre più apprezzata dai visitatori, italiani e stranieri, consolidandosi come meta ambita. Questa proprietà rappresenta quindi una rara e preziosa opportunità sia per chi cerca uno spazio unico da vivere sia per chi desidera investire in una location di grande valore storico e culturale. Le spiagge del mar Adriatico distano circa 10 km, mentre quelle del mar Ionio 30 km, l'aeroporto di Brindisi 37 km.









LOGICA IMMOBILIARE S.R.L.

Viale G. Baccelli, 26 - 53042 Chianciano Terme (SI)

P.IVA: 01257190528

Tel: 0578 60581 / Fax: 0578 654426 / Email: info@logicaimmobiliare.com